

冬季道路的步行方法

札幌冬季道路指南



向您介绍札幌冬季道路的步行方法、适于冬季步行的服装，以及各种有关札幌冬季旅行的便利信息！

您知道在多雪的札幌，存在着各种类型的冬季道路吗？在冬季道路中，有许多易滑造成摔倒事故的的道路，即便是生活在札幌的当地居民，在经过易滑道路以及场所时，也需小心谨慎的行走。此手册将为您介绍札幌居民冬季道路的步行方法、适于冬季步行的服装，以及如何如何在冬季道路上步行，才不会滑倒的窍门等知识。希望能够为您提供参考。

愿此手册能够帮助您愉快的度过札幌的冬季。

请让这个土生土长的札幌人来为您介绍一下吧！



札幌的冬季。

下述情况者容易滑倒。

1 着急匆忙者
着急匆忙者，容易分散脚下的注意力，导致滑倒。



2 双手持有行李物品者
双手持有行李物品时，无法及时保护自己，容易造成滑倒受伤等意外事故。



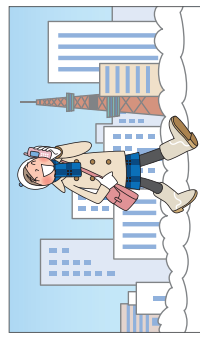
3 未穿冬季道路用防滑鞋者
非冬季道路用防滑鞋极易打滑，造成滑倒的可能性也会相对增高。此外，疏忽防寒保暖措施还会因寒冷使身体各部位僵硬，应急能力降低。



4 双手插于衣兜内的步行者
双手插于衣兜内步行时，无法立刻应对突发的紧急情况，容易造成滑倒受伤等意外事故。



5 注意力分散者
比如边走边打手机等行为，会使注意力集中于其他事情上，分散了脚下的注意力，容易导致滑倒。



6 酗酒者
酒后会使脚下的注意力分散，应急能力降低，导致滑倒受伤等意外事故。



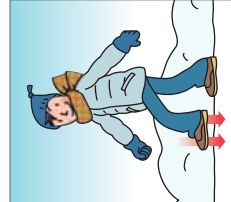
生活在多雪地区的人们，拥有特殊的步行方法。

1 步行时注意看着路面
即便路面上是干燥路面，也隐藏着结冰或被新雪盖住的易滑路面等危险，因此步行时需要格外注意。

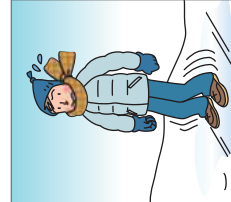


提示
即便路面上看上去不滑，步行时也需要特别注意！
特别是夜间更需当心！

2 整个鞋底踩着路面步行
在易滑路面步行时，身体重心略微前倾，尽量用整个鞋底踩着路面步行。



3 步伐缓慢步行
经过看上去便很滑的道路，以及覆盖着一层薄雪的结冰路面时，需要将步伐放慢步行。



提示
特别是经过易滑的十字路口或人行横道时，此步行方法非常有效。

4 不急不躁，保持充裕的时间
即便您认为已大致掌握了冬季道路步行方法的窍门，着急时难免容易忘记。请切记不急不躁，保持充裕时间的步行才是关键。



提示
持有行李物品时，最好使用可以空出双手的背包。

服装一定要准备完善。

● 帽子
建议您使用能够减少冲击力，较厚一点的毛线帽。

● 围脖
围脖可帮助调节室内外温度的差。建议选择质地厚实、幅面较宽的款式。

● 毛衣
可两件套穿的薄型毛衣较易调节冷暖。而且，穿着过厚也会造成行动迟缓，无法应对突发紧急情况。

● 手套
建议您选择使用较厚质料制作，长短可护住手腕的手套。

● 贴身衣裤
内裤与七分长内裤（贴身衣裤）套穿，即可提高保温性能，在万一碰到腰部时，还可起到减轻疼痛的作用。

● 冬季道路用防滑鞋、靴鞋防滑用品
建议您尽量使用冬季道路用防滑鞋。如果未准备冬季道路用防滑鞋的话，请使用可套于鞋上的靴鞋防滑用品。使用橡胶底及尼龙搭扣等固定于鞋底即可，非常方便简单。

【鞋掌部型】
套于鞋掌部使用的防滑用品。适用于后跟部较窄的女士靴鞋。

【鞋底全面型】
覆盖整个鞋底部使用的防滑用品。适用于鞋底平坦、较宽的运动鞋，以及男士靴鞋。



* 冬季道路用防滑鞋，在札幌市内各靴鞋销售店等处均有出售。详情请联系各靴鞋销售店咨询。此外，靴鞋防滑用品，在新千岁机场、札幌市内各靴鞋销售店，以及各便利店等处均有出售。

由札幌提供！关于冬季道路安全、舒适步行的综合信息网

転ばない
おしえて
ます。
tsurutsuru.jp



了解易滑路面形成的原因。

- 与严寒时期相比，-2℃左右时，更容易形成易滑路面。
- 人行横道等处，积雪路面的表面被汽车发动机的排气余热融化，加上轮胎的摩擦，因而形成了易滑路面。
- 早上9点~10点的时间段以及气温急剧下降的傍晚5点以后的时间段，最易发生滑倒事故，需要特别注意。

经过易滑处时，我们也是非常小心。

在冬季道路上的滑倒事故很多！

~札幌市滑倒事故的现状~

札幌市内因在冬季道路上滑倒，导致需紧急送往医院的故事频发，2012年度的冬季紧急运送人数已超过了1300人次。据资料显示，其中有特殊的滑倒事故多发日，如2014年12月21日1163人，次22日84人均因滑倒事故被紧急送往医院。

所载照片为12月21日人行道的路面状况。除了像这样出现极易打滑路面的情况之外，平时也应注意掌握不在冬季道路步行时滑倒的窍门，以及步行时身着即便滑倒也不易造成受伤的衣服。

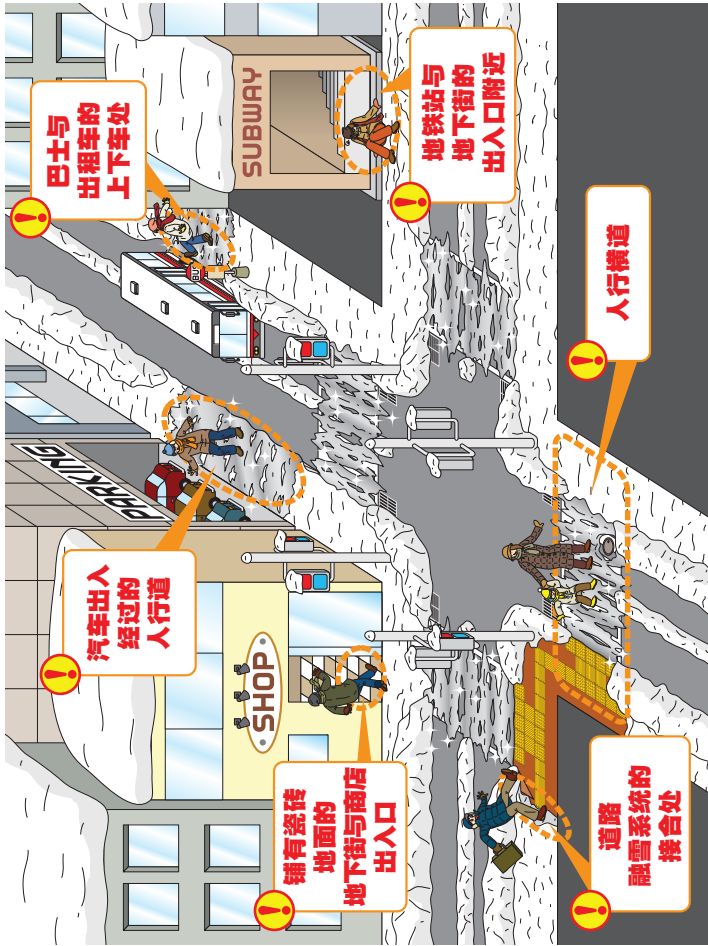
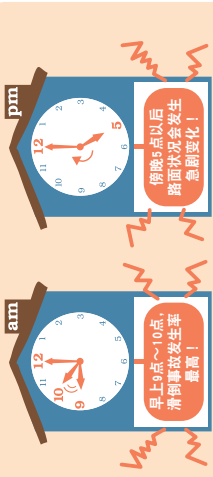


积极有效的利用路边设置的沙箱！

在札幌的中心部经常会看到这种箱子。这是放有具有冬季道路防滑功能沙子的“沙箱”。一般设于较宽处的十字路口等处，任何人都可自由使用。您不妨体验一下“撒沙子”，作为札幌观光的特殊回忆？



如果您体验了撒沙子或知危险处，请将沙子撒于该处。



人行横道

人行横道的两端，路面凹凸不平，非常容易打滑。此外，白色斑马线处极易形成薄冰，需要特别注意。



道路融雪系统的接合处等

在设有道路融雪系统地段与未设此系统地段的接合处，以及建筑物地下出入口附近极易形成高低不平、易滑状态。



铺有瓷砖地面的地下街与建筑物

铺付在鞋底以及靴鞋防滑用品上的冰雪，在进入地下街及建筑物时，极易打滑，需要特别注意。

巴士与出租车的乘车处

巴士与出租车的上下车处，由于人与车的碾压，面积积雪变得很硬，极易打滑。



★着急匆忙时请使用地下街。

- 凡例
- 地下通道
 - 与地下通道等相连的建筑
 - 地上分地下电梯
 - JR

- 地铁南北线
- 地铁东西线
- 地铁东丰线
- 市营电车



② 将沙子撒于路面。

③ 放入此处。

